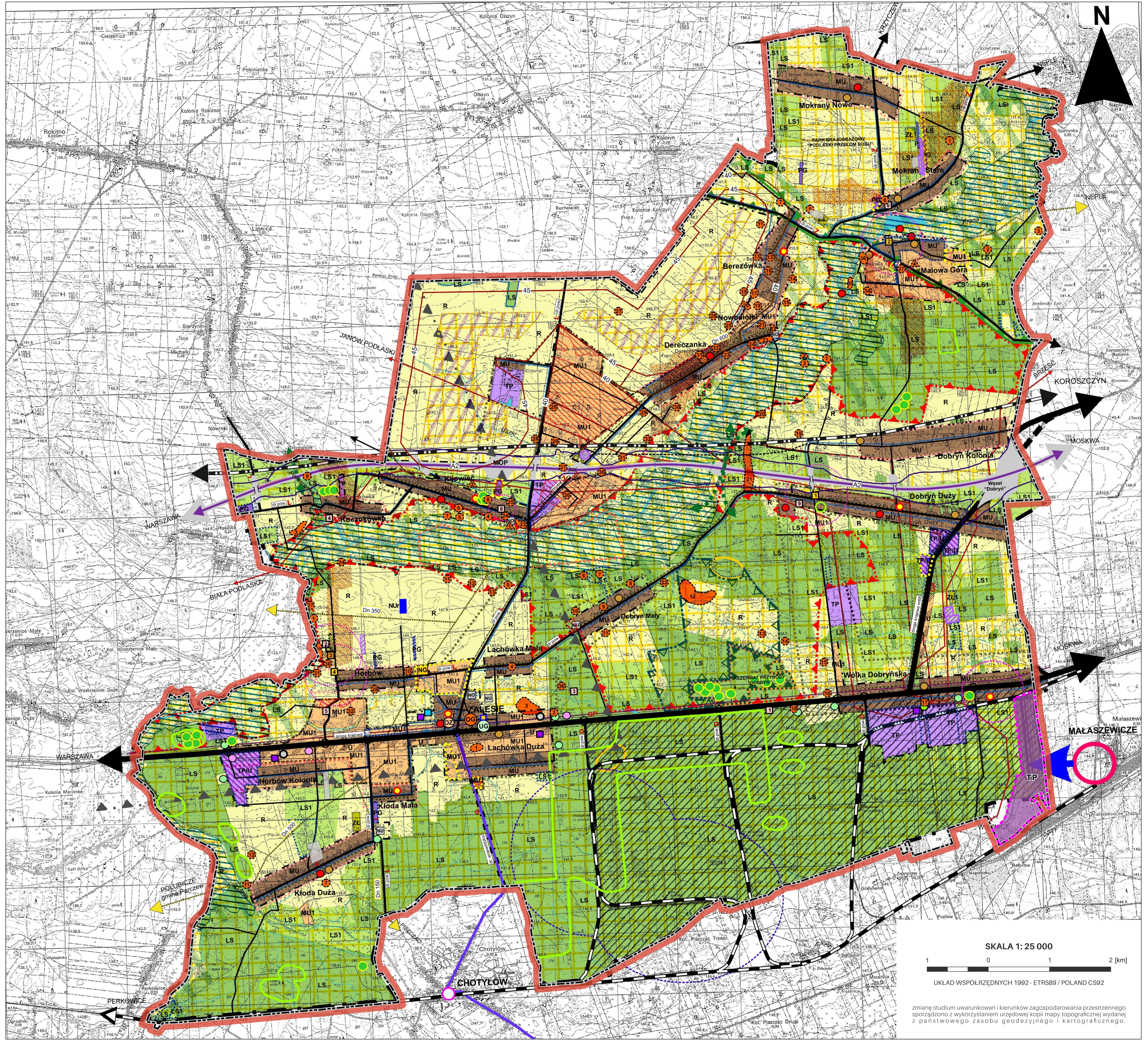


# ZMIANA STUDIUM UWARUNKOWAŃ I KIERUNKÓW ZAGOSPODAROWANIA PRZESTRZENNEGO GMINY ZALESIE

## KIERUNKI ZAGOSPODAROWANIA PRZESTRZENNEGO

ZAŁĄCZNIK NR 2

do uchwały Nr XLVI/253/23 Rady Gminy Zalesie z dnia 28 marca 2023 r.



LEGENDA		LEGENDA ZMIANY STUDIUM		
<b>LEGENDA</b>	<b>LEGENDA ZMIANY STUDIUM</b>	<b>LEGENDA ZMIANY STUDIUM</b>	<b>LEGENDA ZMIANY STUDIUM</b>	
<p><b>GRANICA GMINY ZALESIE</b></p> <p><b>STRUKTURA PRZESTRZENNIA ORAZ PRZEZNACZENIE TERENÓW:</b></p> <p>GRANICA TERENÓW BĘDĄCYCH PRZEDMIOTEM ZMIANY STUDIUM PRZYJĘTEJ UCHWAŁY RADY GMINY ZALESIE NR XXVI/126/12 z dnia 30 października 2012 roku</p> <p>GRANICA TERENÓW BĘDĄCYCH PRZEDMIOTEM ZMIANY STUDIUM PRZYJĘTEJ UCHWAŁY RADY GMINY ZALESIE NR XXVI/22/08 z dnia 29 grudnia 2008 roku</p> <p>TERENY ZURBANIZOWANE ORAZ PRZEZWIĘZANE W DOTYCHCZASOWYCH PLANACH ZAGOSPODAROWANIA PRZESTRZENNEGO NA CELE MIESZKANOWO-USŁUGOWE</p> <p>MU TERENY POTENCJALNEGO ROZWOJU FUNKCJI MIESZKANOWO-USŁUGOWYCH</p> <p>MU1 TERENY POTENCJALNEGO ROZWOJU FUNKCJI USŁUGOWYCH</p> <p>TP TERENY O CHARAKTERZE PRZEMYSŁOWYM, MAGAZYNOWYM LUB INFRASTRUKTURALNYM</p> <p>TPC TERENY PRODUKCYJNO-PRZEMYSŁOWE Z UZDZIAŁEM USŁUG</p> <p>PG TERENY O CHARAKTERZE WYDOBYWCZYM</p> <p><b>TERENY INWESTYCYJNE WYKAZUJĄCE ZMIANĘ STUDIUM PRZYJĘTEJ UCHWAŁY RADY GMINY ZALESIE NR XLVI/253/23 z dnia 28 marca 2023 r.</b></p> <p>OBSZARY NA KTÓRYCH ROZMIESZCZONE BĘDĄ URZĄDZENIA WYKORZYSTUJĄCE ENERGIĘ Z ODNAWIALNYCH ŹRÓDEŁ ENERGII O MOCE PRZEKROCZAJĄCEJ 100 kW, ELEKTROWNIA WIATROWA</p> <p>STREFA OCHRONNA ZWIĄZANA Z OGRANICZENIAMI W ZABUDOWIE ORAZ ZAGOSPODAROWANIU I UŻYTKOWANIU TERENU - DOTYCZĄCA ZAKAZU LOKALIZACJI FUNKCJI WYMAGAJĄCYCH OCHRONY PRZED HAŁASEM PRZEKRACZAJĄCYM 45 dB W PORZE NOCNEJ</p> <p>STREFA OCHRONNA ZWIĄZANA Z OGRANICZENIAMI W ZABUDOWIE ORAZ ZAGOSPODAROWANIU I UŻYTKOWANIU TERENU - DOTYCZĄCA ZAKAZU LOKALIZACJI FUNKCJI WYMAGAJĄCYCH OCHRONY PRZED HAŁASEM PRZEKRACZAJĄCYM 40 dB W PORZE NOCNEJ</p> <p><b>OBSZARY ORAZ ZASADY OCHRONY ŚRODOWISKA I JEGO ZASOBÓW</b></p> <p>PARK KRAJOBRAZOWY "PODLASKI PRZEŁOM BUGU"</p> <p>REZERWAT PRZYRODY "DOBRYŃ"</p> <p>OBSZAR NATURA 2000 - PŁH060004 - DOBRYŃ</p> <p>OBSZAR NATURA 2000 - PŁH060008 - DOLINA KRZYŃ</p>	<p>OBSZARY DO POWIĘKSZENIA TERENÓW PRAWNIE CHRONIONYCH ZE WZGLĘDU NA WYKONANIE PRZYRODNICZE</p> <p>UŻYTEK EKOLOGICZNY</p> <p>OBSZARY I OBIEKTY O WYSOKICH WALORACH PRZYRODNICZYCH I KRAJOBRAZOWYCH</p> <p>OTULINA PARKU KRAJOBRAZOWEGO "PODLASKI PRZEŁOM BUGU"</p> <p>KRAJOBROZOWY KORIDARZ EKOLOGICZNY OPARTY NA DOLNIEJ RZECI KRZYŃ</p> <p>PROPONOWANE PRZEŁOŻENIE GRANIC PROJEKTOWANEGO OBSZARU CHRONIONEGO KRAJOBRAZU DOLINY DOLNEJ KRZYŃ</p> <p>POMNIK PRZYRODY</p> <p>PROJEKTOWANE PRZEŁOŻENIE DLA MAŁYCH ZWIERZĄT WYNIKAJĄCE Z PRZEBIEGU PLANOWANEJ AUTOSTRADY</p> <p>PROJEKTOWANE PRZEŁOŻENIE DLA DUŻYCH ZWIERZĄT WYNIKAJĄCE Z PRZEBIEGU PLANOWANEJ AUTOSTRADY</p> <p><b>OBSZARY I ZASADY OCHRONY DZIEDZICTWA KULTUROWEGO I ZABYTKÓW</b></p> <p>STANOWISKA ARCHEOLOGICZNE WRAZ ZE STREFĄ OCHRONY</p> <p>OBIEKTY WPISANE DO REJESTRU ZABYTKÓW WRAZ ZE STREFĄ OCHRONY</p> <p>1 DOBRYŃ DUŻY - KOŚCIÓŁ RZYMSKO-KATOLICKI P.W. CHRZYSTUSA KOROLA</p> <p>2 MAŁOWA GÓRA - ZESPÓŁ KOŚCIÓŁA PARAFIALNEGO P.W. PRZEMENIENIA PANISKIEGO</p> <p>3 HARBÓW - DAWNA CERKIEW PRAWOSŁAWNA, OBECNIE KOSCIÓŁ P.W. PRZEMENIENIA PANISKIEGO</p> <p>4 HORBÓW - CMENTARZ AUSTRIACKI</p> <p>OBIEKTY ZABYTKOWE</p> <p>1 HURBAN W WÓLCIE DOBRYŃSKIEJ</p> <p>2 CMENTARZ PARAFIALNY W HORBOWIE</p> <p>3 CMENTARZYSKO KURHANOWE W ZALESIU</p> <p>4 ZAŁOŻENIE DWORSKIE W KOCZUKOWIE</p> <p>5 ZAŁOŻENIE DWORSKIE W HORBOWIE KOLONIA</p> <p>6 ZAŁOŻENIE DWORSKIE W MOKRANACH STARYCH</p> <p>7 CMENTARZ W MAŁOWEJ GÓRZE</p> <p>8 CMENTARZ I CERKIEW W KŁODWCU</p> <p>9 CMENTARZ W DOBRYŃ DUŻYM</p> <p>STREFA EKSPONICJI WIDOKOWEJ</p>	<p><b>KIERUNKI ROZWOJU SYSTEMÓW KOMUNIKACJI I INFRASTRUKTURY TECHNICZNEJ</b></p> <p>DROGA KRAJOWA</p> <p>ISTNIEJĄCY PRZEBIEG DROGI KRAJOWEJ PRZEZWIĘZANY DO PRZEBUDOWY</p> <p>DROGA POWATOWA</p> <p>DROGA GMINNA</p> <p>PROJEKTOWANA AUTOSTRADA A2</p> <p>OKRĄG AKUSTYCZNE</p> <p>PROJEKTOWANA DROGA WOJEWÓDZKA (OBECNA DROGA POWATOWA)</p> <p>PROJEKTOWANE POWIĄZANIA DROGOWE (DROGI GMINNE)</p> <p>ISTNIEJĄCA LINIA KOLEJOWA</p> <p>PROJEKTOWANA LINIA KOLEJOWA TVP</p> <p>ISTNIEJĄCE LINIE ENERGETYCZNE NAPONOWITRZNE 110kV</p> <p>PROJEKTOWANE LINIE ENERGETYCZNE NAPONOWITRZNE 110kV</p> <p>PROJEKTOWANA LINIA ENERGETYCZNA Z OBSZARU ELEKTROWNI WATYWAJE DO GPZ 110/18kV "WÓLKA DOBRYŃSKA"</p> <p>GRANICA OBSZARU NA KTÓRYM PLANOWANA JEST SIĘC KANALIZACJI SANITARNEJ</p> <p>GRANICA OBSZARU NA KTÓRYM PLANOWANE SĄ OCZYSZCZALNIE PRZYMOWE</p> <p>PROJEKTOWANE GAZOCIĄGI</p> <p>PROJEKTOWANE MAGISTRALNE GAZOCIĄGI WYKOSYJNE CIŚNIENIA</p> <p>ISTNIEJĄCA SIĘC WODOCIĄGOWA</p> <p>PROJEKTOWANA SIĘC WODOCIĄGOWA</p>	<p>TELEKOMUNIKACYJNY KABEL ZMIANY MIĘDZYMIASTOWY</p> <p>PROJEKTOWANA STACJA GAZOWA I STORNIWA</p> <p>OBSZARY, DLA KTÓRYCH NALEŻY SPORZĄDZIĆ MIEJSCOWY PLAN ZAGOSPODAROWANIA PRZESTRZENNEGO</p> <p>KIERUNKI I ZASADY KSZTAŁTOWANIA ROLNICZEJ I LEŚNEJ PRZESTRZENI PRODUKCYJNEJ</p> <p>R TERENY ROLNE</p> <p>LS TERENY LEŚNE</p> <p>LS1 TERENY DOPUSZCZALNYCH DOLEŚIEN</p> <p>W WODY OTWARTE</p> <p>TERENY WYŁĄCZONE SPOD NOWEJ ZABUDOWY</p> <p>TERENY WYMAGAJĄCE UŻYCIENIA SZCZÓŁY MINISTRA NA ZMIANĘ PRZEZNACZENIA TERENÓW ROLNYCH NA CELE NIEROLNICZE</p> <p><b>OBSZARY PRZEZNACZONE DO LIKWIDACJI I REKULTYWACJI</b></p> <p>NU NIESTNIEJĄCE WYSYPISKO ŚMIECI PODDAJE REKULTYWACJI</p> <p>OBSZARY WYKSPLOATOWANYCH ZŁÓŻ UDOKUMENTOWANYCH, PRZEZNACZONE DO REKULTYWACJI</p> <p>ZL OBSZARY UDOKUMENTOWANYCH ZŁÓŻ SUROWCÓW KRUSZYWA</p> <p><b>OBSZARY PROBLEMOWE</b></p> <p>STREFA OGRANICZONEGO SPOSOBU UŻYTKOWANIA I ZAGOSPODAROWANIA TERENU STANOWIĄCA ZASIĘG SZCZÓŁY NOCNEJ 50 dB (z 4-kwartowym WYNIKAJĄCEJ Z PRZEBIEGU PLANOWANEJ AUTOSTRADY</p> <p>STREFA TERMINAŁU PRZELADUNKOWEGO W MALASZEWICZACH</p> <p>STREFA OCHRONNA OD WOJSKOWEGO LOTNISKA I OBIEKTÓW TECHNICZNYCH W BIAŁEJ PODLASKIEJ</p> <p>STREFA OCHRONY WOKÓŁ STACJI PRZELADUNKOWYCH GAZU</p> <p>TERENY ZALEWOWE RZECI KRZYŃ</p> <p>OBSZARY PRZEDYSPONOWANE DO WYSTĘPIENIA RUCHÓW MASOWYCH</p>	<p><b>ISTNIEJĄCE OBIEKTY USŁUGOWE DO ADAPTACJI I ROZWOJU</b></p> <p>MIEJSCA KONCENTRACJI USŁUG HANDLU</p> <p>MIEJSCA KONCENTRACJI USŁUGI HOTELOWEJ - GASTRONOMICZNYCH I TURYSTYCZNYCH</p> <p>LOKALIZACJA USŁUG INFRASTRUKTURY SPOŁECZNEJ</p> <p>PLACÓWKI POZASZKOLNE, OŚRODKI KULTURY, SPORTU I REKREACJI</p> <p>CENTRALNY OŚRODEK GMINY</p> <p>URZĄD GMINY W ZALESIU</p> <p>ISTNIEJĄCA CENTRALA AUTOMATYCZNA TP S.A.</p> <p>OŚRODEK ZDROWIA W ZALESIU</p> <p>SZKOŁY</p> <p>ISTNIEJĄCA STACJA WODOCIĄGU GMINNEGO</p> <p>ISTNIEJĄCA STACJA PALIW</p> <p>GPZ 110/18kV "WÓLKA DOBRYŃSKA"</p> <p>OCZYSZCZALNIA ŚCIEKÓW</p> <p>PRZEPOMPIOWNIA ŚCIEKÓW</p> <p>ISTNIEJĄCE STACJE BAZOWE TELEFONII KOMÓRKOWEJ</p> <p><b>Kłoda Duża</b></p> <p>NAZWA MIEJSCOWOŚCI</p> <p>STACJA KOLEJOWA</p> <p>REJONY SKRZYŻOWAŃ</p> <p><b>DL ZGAP</b></p> <p>KLASY DRÓG - DROGA DOJAZDOWA (D), LOKALNA (L), ZBIORCZA (Z), GŁÓWNA (G), GŁÓWNA RUCHU PRZYSPIESZONEGO (GP)</p> <p><b>OŚRODKI ZEWNĘTRZNE O SILNYM ODDZIAŁYWANIU PRZESTRZENNYM I FUNKCYJNALNYM</b></p> <p>MALASZEWICZE</p> <p>PISZCZAC</p>